

ILFORD lance GALERIE GOLD Fibre Silk, un authentique papier baryté pour l'impression jet d'encre

Images haute définition, gamme de tons étendue et excellentes propriétés d'archivage pour les travaux de prestige des photographes professionnels

Marly, en Suisse, 10 Septembre, 2007 – ILFORD est le seul acteur du marché de la photographie impliqué dans l'impression numérique à détenir à ce jour un héritage et un savoir-faire unique dans la photographie Noir & Blanc, depuis sa création en 1879. Sa maîtrise de l'étendue des supports jet d'encre et de la technologie des encres est reconnue par tous les acteurs de ce secteur industriel, comme l'explique Dai Jones, Managing Director d'ILFORD Imaging Switzerland GmbH : "ILFORD est fière d'avoir, depuis le début, joué un rôle majeur dans l'évolution de la photographie analogique et son passage vers l'impression jet d'encre. Aujourd'hui, avec le lancement d'un nouveau papier à support traditionnel adapté à l'impression jet d'encre, ILFORD peut à juste titre se flatter de savoir produire des supports permettant de réaliser de vraies photographies de haute qualité, aussi bien par des moyens analogiques que numériques".

En phase avec l'évolution du marché et le passage du laboratoire argentique vers l'atelier numérique, ILFORD relève le défi de produire une image équivalente à un tirage argentique noir et blanc sur papier baryté brillant séché à l'air, en utilisant la technologie numérique actuelle du jet d'encre.

ILFORD a créé GALERIE GOLD Fibre Silk, un papier jet d'encre 310 g/m², doté d'un support traditionnel baryté (couche au sulfate de baryum). La couche barytée rehausse l'aspect de surface du support qui restitue ainsi les blancs purs, les noirs veloutés et le toucher particulier qui caractérisent les authentiques photos sur support fibre, référence de tous les artistes photographes du monde entier. Ce support restitue des images d'une très haute définition avec une gamme de tonalités étendue qui en font un produit incontournable pour la réalisation d'images d'exposition de qualité exceptionnelle, aussi bien pour les photos en couleurs chatoyantes que pour celles en noir et blanc le plus intense.

Le support comporte une couche dorsale qui assure une bonne planéité de l'image finale. GALERIE GOLD a été spécialement conçu sans autre additif afin que les images durent aussi longtemps que les photographies argentiques traditionnelles.

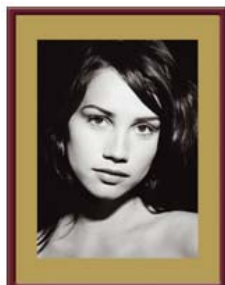
"L'association optimale du support baryté et de la couche jet d'encre ainsi que les excellentes propriétés d'archivage du support font de ILFORD GALERIE GOLD un complément idéal aux gammes ILFORD GALERIE Smooth et Classic", explique Andrew Stewart, directeur marketing et commercial de ILFORD Imaging Switzerland GmbH. "Lorsqu'il est utilisé avec des encres pigmentaires, sur des imprimantes de table ou grand format telles que Epson et Canon, les résultats sont tout simplement étonnants".

Comme les photos argentiques traditionnelles l'ont prouvé, des ambiances extrêmes peuvent être traduites par des images aux tonalités chaudes ou froides. Les mêmes résultats peuvent être obtenus numériquement, ILFORD fournit des recommandations sur l'utilisation des facteurs de filtrage dans le but d'obtenir des "virages numériques". Du noir & blanc standard, aux tons chauds, froids ou sépias, en passant par le virage à l'or, au sélénium ou le virage bleu, les seules limites sont celles de l'imagination du photographe. Ces valeurs de filtrage ainsi que les profils ICC personnalisés sont disponibles gratuitement sur le site internet : www.ilford.com

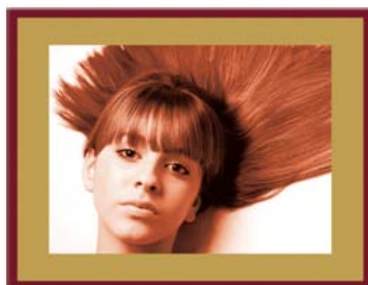
Le papier GALERIE GOLD Fibre Silk a été mis au point par ILFORD après de nombreuses études auprès de photographes et de leaders d'opinion des marchés Européen et Nord

Américain. Enfin, les tests de commercialisation effectués auprès de photographes importants ont été décisifs pour la finalisation d'un produit qui réponde réellement aux besoins des professionnels de l'image.

"ILFORD aspire depuis des années à recréer des images d'une autre époque en exploitant les procédés et solutions numériques les plus modernes", explique Andrew Stewart. "En associant un véritable support photographique baryté à une technologie jet d'encre de pointe, nous avons finalement réussi à atteindre cet objectif. Il ne manque plus que la créativité et la passion du photographe !".



© Sydney Shaffer



© Italiaander



© Italiaander

Disponibilité

Le papier ILFORD GALERIE Fibre Silk est désormais distribué par Lumière Imaging et disponible en France à partir du mois d'octobre 2007, dans les formats suivants :

- A4, A3 et A2 par boîte de 10 et 50 feuilles
- En rouleaux de 12m de long disponibles en 17" (43,2cm), 24" (61cm) et 44" (111,8cm)

A propos de LUMIERE Imaging :

La société LUMIERE Imaging fondée à Lyon est une ancienne filiale du groupe ILFORD. Elle est devenue une société privée indépendante spécialisée dans la commercialisation de produits dédiés à la photographie. LUMIERE Imaging assure depuis avril 2005 la distribution exclusive des produits de la marque ILFORD en France. LUMIERE Imaging s'est fixé comme objectif de redonner sa place à la marque ILFORD, leader sur le marché de la photographie, tant couleur que noir & blanc. Pour toute information complémentaire sur les produits distribués par LUMIERE Imaging, consultez www.ilford.fr

A propos d'ILFORD :

Fondée en 1879, ILFORD est un acteur majeur dans le développement et la production de supports pour la photographie tant pour l'impression jet d'encre que pour les processus de traitement photographique couleur** conventionnels.

Les divisions ILFORD Digital Imaging and Colour Photo incluant le département de Recherche & Développement et l'unité de production basés en Suisse ont été rachetées en 2005 par la société japonaise Oji Paper. ILFORD opère désormais comme une seule et unique filiale de Oji Communications Paper Division. ILFORD peut ainsi contrôler l'ensemble du processus de fabrication depuis la matière première papier jusqu'à des produits finis extrêmement sophistiqués et superviser les processus industriels des produits fabriqués en Suisse.

Le nom ILFORD est historiquement reconnu dans le monde de l'image. Cette réputation se perpétue aujourd'hui grâce à un solide département de R & D, un important savoir-faire technologique et des capacités de production de grande qualité.

Pour plus d'informations, veuillez consulter le site www.ilford.com.

** La division Photo Noir & Blanc d'ILFORD, dont les usines sont basées au Royaume-Uni, a été acquise par HARMAN Technology Limited. HARMAN est autorisée à commercialiser les produits argentiques traditionnels Noir et Blanc sous la marque ILFORD Photo.

Contact presse:

Myrtille Joulie
Open2Europe
Phone: +33 1 55 02 14 70
e-mail: m.joulie@open2europe.com